

pdfFormServer

In der heutigen Welt moderner Informationstechnologien sind Formulare eine der wesentlichen Grundlagen, um Daten strukturiert abzufragen, auszuwerten, zu dokumentieren und zu archivieren.

Wesentliches Hilfsmittel sind dabei PDF-Dateien, die z.B. mittels Adobe erstellt und bewusst vom Endanwender nicht verändert werden dürfen, um eben jene Struktur zwecks späterer Auswertungen und Übersicht stets wieder zu finden. Insofern sind diese PDF-Dateien quasi der Grundrissplan der Formulargestaltung.

Über diesen Grundrissplan können Formularfelder definiert werden, die der Anwender zum Zwecke seiner individuellen Angaben ausfüllen kann.

Bis heute ist dies mittels eines kostenlosen Acrobat Readers sehr einfach möglich.

Doch diese Vorgehensweise bringt ein Problem mit sich:

Die Felder können zwar gefüllt und später ausgedruckt werden, doch sind sie nicht elektronisch speicherbar!

Sobald Sie die Anwendung wieder verlassen oder den Computer ausschalten, sind alle Informationen für eine elektronische Weiterverarbeitung unwiderbringlich verloren.

Das ist insbesondere für umfangreiche Eingaben ausgesprochen ärgerlich – denken Sie nur einmal an Ihre Einkommenssteuererklärung – und vor allem können diese Daten auch nicht z.B. von einem Administrator elektronisch ausgewertet werden.

Der **pdfFormServer** ermöglicht die Speicherung dieser Daten, so dass Sie Ihre Arbeit jederzeit zwischenspeichern und unterbrechen können, stets auf die Eingaben wieder zurückgreifen und die Formulardaten auch versenden können – sofern vom Ersteller der Formulare gewünscht.

Diese können dann mittels anderer Werkzeuge wie z.B. Microsoft Access wieder eingelesen und ausgewertet werden.

Somit sparen Sie sich viel Zeit, halten Ihre Daten in qualifizierter Form stets vor und machen diese auswertbar. An zentraler Stelle im Unternehmen können alle Informationen gesammelt und ausgewertet werden.

Beispiele hierfür sind:

- Urlaubsanträge
- Reisekostenformulare
- Einkommensteuererklärungen
- Ummeldungen
- Veranstaltungsanmeldungen
- etc.

Kapitel 1 Formulare speicherbar machen

Um eine Formulardatei, die noch keine Speicherfunktion besitzt, eine solche Möglichkeit zu ergänzen, bedarf es zweier Schritte.

- 1.) Sie müssen der Datei zunächst einmal die Speicherfunktionalität zuweisen
- 2.) Sie müssen dann die Formularfelder ausfüllen und abspeichern.

HINWEIS:

Grundsätzlich werden nur Kopien des Ursprungsformulares erzeugt, die speicherbar sind. Ferner bedarf es der Zustimmung des Urhebers des Formulars, dass Sie diese auch als speicherbare Version nutzen.

Zu Punkt 1:

Unter dem Menüpunkt „Werkzeuge“ können Sie einem PDF-Formular eine Speicherfunktion zuweisen.



Der Explorer öffnet sich und Sie können das gewünschte, bislang noch nicht speicherbare Dokument auswählen, dem Sie eine Speicherfunktion zuweisen möchten.



Sofern Sie eine Datei ausgewählt haben, erscheint nochmals ein Sicherheitshinweis, der Sie darauf hinweist, dass Sie nur als Eigentümer des Dokuments oder mit Erlaubnis des Urhebers diesem Dokument eine Zusatzfunktion (speichern) zuweisen dürfen..



Sofern Sie dies bestätigen können, wird eine Kopie des Dokuments erstellt, das zwar den gleichen Namen trägt, aber mit einem ~ vor dem Dateinamen gekennzeichnet wird. Nun wissen Sie, dass die Kopie der Datei als speicherbare Formularvorlage im gleichen Pfad abgespeichert wurde. Die **pdfFormServer** Konsole bestätigt Ihnen diesen Vorgang zusätzlich.



Öffnen Sie nun dieses Dokument über „Formular öffnen“...



und Sie erhalten das identische Formular mit der Ergänzung, dass Sie am Ende des Formulars, also auf der letzten Seite, die Speicherfunktion mit Eingabemöglichkeit eines möglicher Weise neuen Dateinamens finden.

In das Feld Formular-Dateinamen können Sie nun einen neuen Namen eingeben, den Sie speichern möchten oder können sämtliche Änderungen mittels des Speicher-Knopfes sichern.

Achtung: Klicken Sie auf „Öffnen“, so dient dies nicht dazu, ein neues Dokument zu öffnen, sondern möglicherweise Formulareingaben anderen Datums oder Ursprungs **zu diesem Dokument** zu öffnen.

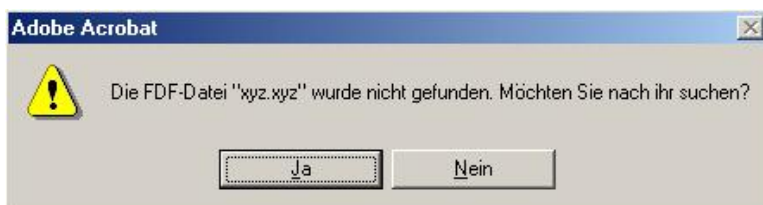
Beispiel: Sie haben die Formularfelder des Monats Juli ihres Reisekosten-Formulares geöffnet, wollen dort hinein aber nun die Spesen für den Monat August eintragen. Also: Ein identisches Formular mit abweichenden Formularfeld-Informationen.



Tipp !!!

Speichern Sie Ihre Formulareingaben, bevor Sie neue Formularfelder öffnen, da sie sonst verloren sind.

Sofern Sie neue Formularfelder öffnen, erscheint der Hinweis:



Diesen Hinweis können Sie ignorieren und mit JA bestätigen. Es handelt sich hier um eine spezifische Adobe-Eigenart, die darauf zurückzuführen ist, dass derartige Funktionalitäten nicht vorgesehen sind. Nach Bestätigung wird Ihr Explorer geöffnet, mit dessen Hilfe Sie nun die abweichenden Formularfelder suchen können.

Tipp !!!

Beachten Sie bitte, dass Dokumente stets als „pdf“ abgespeichert werden, Formulare Daten als „fdf“. Dies erleichtert Ihnen die Suche und charakterisiert auf einen Blick, um welche Inhalte es sich handelt. Als Standard sucht der **pdfFormServer** und Explorer hier bereits ausschliesslich „fdf“ Dateien, da nur diese dem Dokument zugewiesen werden können.



Kapitel 2 Speicherbare Formulare bearbeiten und Ergänzungen abspeichern

Öffnen Sie den **pdfFormServer**.

Die Maske, die sich öffnet, zeigt den Status Ihres **pdfFormServer**, informiert jederzeit über die getätigten Aktionen und dient Ihnen so als ständiger Informationshintergrund im Umgang mit Ihren Formularen. Ferner lassen sich hier Systemeinstellungen vornehmen.



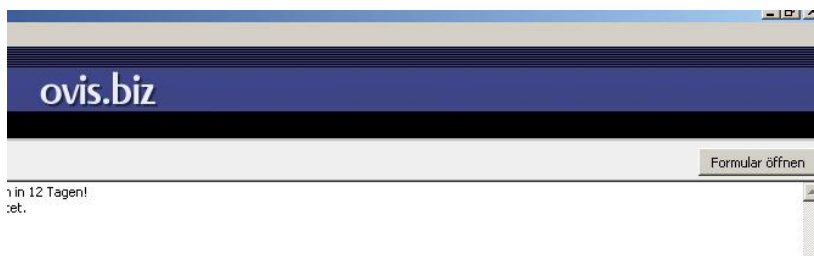
So finden Sie unter dem Menüpunkt „Datei“ die Möglichkeit, den Speicherpfad Ihrer Formularinformationen als Default-Wert zu hinterlegen. Sehr einfach können Sie sich mittels Mausclick innerhalb Ihrer lokalen Verzeichnisstruktur bewegen und den gewünschten Ort festlegen.



Ferner haben Sie unter dem Menüpunkt „Datei“ die Möglichkeit, vordefinierte, **bereits speicherbare** Formulare zu öffnen. Diese lassen sich ebenfalls sehr leicht mittels Mausclick innerhalb der lokalen Verzeichnisstruktur auswählen.



Die gleiche Funktion finden Sie als Knopf oben rechts in der Maske des **pdfFormServers**.



Das gewünschte Formular wird geöffnet, und soweit der Ersteller des Formulars einen Speicher-Button zur Verfügung stellt, kann dieser jederzeit mittels des **pdfFormServer** ausgeführt werden.

Beachten Sie: selbst wenn der Ersteller eines Formulars mittels Adobe eine Speicherfunktion einbaut, kann diese ohne den **pdfFormServer**, also nur im Acrobat Reader, nicht ausgeführt werden.



Sämtliche Aktivitäten, ob Öffnen eines Formulars, das Bearbeiten oder die Speicherung werden im **pdfFormServer** dokumentiert und Ihnen angezeigt. So haben Sie stets einen Überblick über die ausgeführten Aktivitäten.



Stand September 2003